



BIOCIDE



LLVM400

LOTION LAVANTE MAINS
VITAMINÉE DÉSINFECTANTE



- + Multi-vitaminée
- + Testé sous contrôle dermatologique
- + Bactéricide selon la norme EN1499

PRODUIT

Descriptif : Lotion lavante mains vitaminée désinfectante pour le lavage hygiénique des mains.

Application : Collectivités, industries, CHR, ...

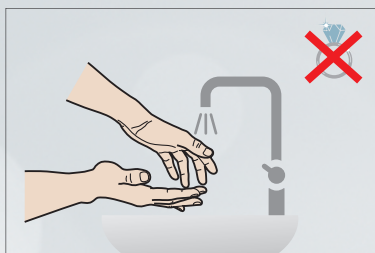
Les + EXEOL :

- La synergie des tensioactifs doux d'origine naturelle dérivés du coco, du sucre et d'huile de tournesol assure le lavage hygiénique des mains en douceur.
- L'ananas riche en bromélaïne minimise les réactions cutanées lors de lavages répétés.
- L'association de la glycérine et du complexe multi-vitaminé A-B-E-F hydrate* et protège l'épiderme.
- Respecte la peau grâce à son pH neutre.
- Parfum de synthèse fruité.

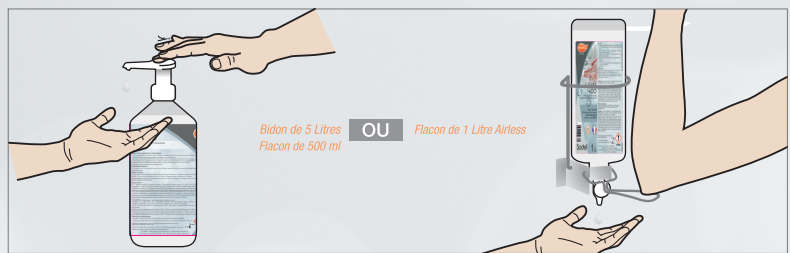
Efficacité microbiologique :

- TP1 : Produit destiné à l'hygiène humaine.
- Activité bactéricide selon la norme EN 1499 : 2 fois (3 ml, 30 secondes).

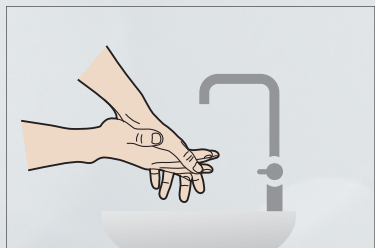
Mode d'emploi : Recharger le flacon 1L ou 500mL. Ne pas rejeter le produit résiduel directement dans l'environnement. Conserver dans un endroit sec.



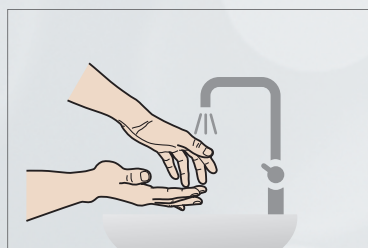
Oter les bijoux. Mouiller les mains et les avant-bras.



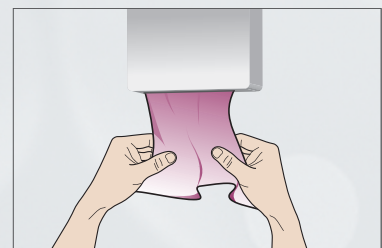
Déposer 1 dose de LLVM400 au creux des mains.



Frictionner pendant au moins 30 secondes.



Rincer abondamment.
Recommencer l'opération si nécessaire.



Sécher soigneusement par tamponnement avec un essuie-mains à usage unique.

Conditionnements :

- Flacon pompe de 500 mL (EXE0089). Carton de 12 x 500 mL. Palette de 54 cartons.
- Flacon 1L Airless (EXE0091). Carton de 6 x 1 L. Palette de 76 cartons.
- Bidon de 5 L (EXE0146). Carton de 2 x 5 L. Palette de 64 cartons.

*Hydratation des couches supérieures de l'épiderme.





BIOCIDE



LLVM400

LOTION LAVANTE MAINS VITAMINÉE DÉSINFECTANTE

- + Multi-vitaminée
- + Testé sous contrôle dermatologique
- + Bactéricide selon la norme EN1499

REGLEMENTATION

Précautions :

ATTENTION - Contient METHYLCHLOROISOTHIAZOLINONE (AND) METHYLISOTHIAZOLINONE (CAS 55965-84-9). Peut produire une réaction allergique.

Provoque une sévère irritation des yeux. Nocif pour les organismes aquatiques, entraîne des effets néfastes à long terme. Éviter le rejet dans l'environnement. EN CAS DE CONTACT AVEC LES YEUX : Rincer avec précaution à l'eau pendant plusieurs minutes. Enlever les lentilles de contact si la victime en porte et si elles peuvent être facilement enlevées. Continuer à rincer. Si l'irritation oculaire persiste : consulter un médecin. Éliminer le contenu et le récipient dans un centre de collecte de déchets dangereux ou spéciaux, conformément à la réglementation locale.

Contactez la permanence médicale du centre anti poison de français : +33(0)1.45.42.59.59.
Fiche technique et fiche de sécurité disponibles sur demande à info@sodel-sa.eu.

Uniquement à usage professionnel.

Utilisez les produits biocides avec précautions. Avant toute utilisation, lisez l'étiquette et les informations concernant le produit. Avant toute utilisation, assurez-vous que celle-ci est indispensable, notamment dans les lieux fréquentés par le grand public. Privilégiez chaque fois que possible les méthodes alternatives et les produits présentant le risque le plus faible pour la santé humaine et animale et pour l'environnement.
Produit dangereux, respecter les précautions d'emploi.

Un dosage correct permet de réaliser des économies.



PHYSICO CHIMIE

Composition :

Liquide prêt à l'emploi. Produit biocide TP1 : produit destiné à l'hygiène humaine. Substances actives biocides : Chlorhexidine Digluconate (CAS : 18472-51-0) à 0,21% (m/m).

Caractéristiques :

Aspect : Liquide

Parfum : Fruité

Couleur : Vert

PH : 6,5 - 6,8

Masse volumique : 1,025 - 1,035 g/mL

Découvrez toute la gamme exeol sur
www.sodel-sa.eu

Sodel
HYGIENE - DESINFECTION - SURODORANTS

190 Rue René Barthélemy
14100 Lisieux - France
Tél : +33 (0)2 31 31 10 50
Fax : +33 (0)2 31 31 80 60